

SPZ-350型配砟整形车 零件目录

第四分册 气动及制动部分



金鹰重型工程机械有限公司

零件目录使用注意事项

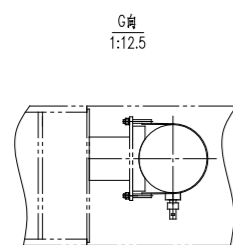
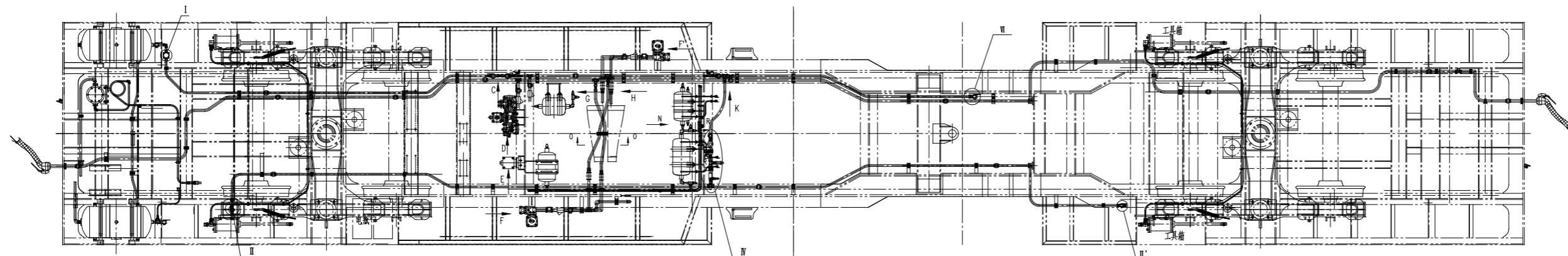
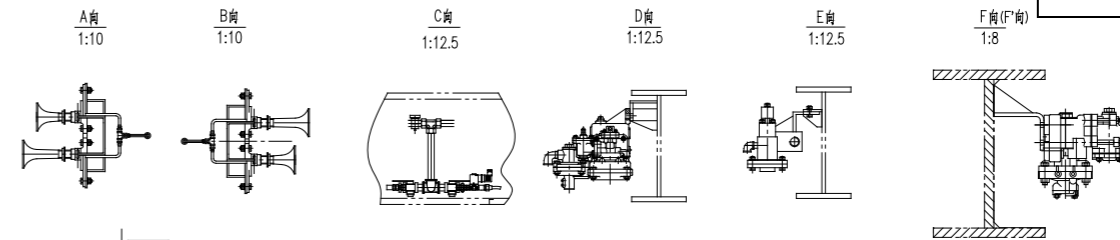
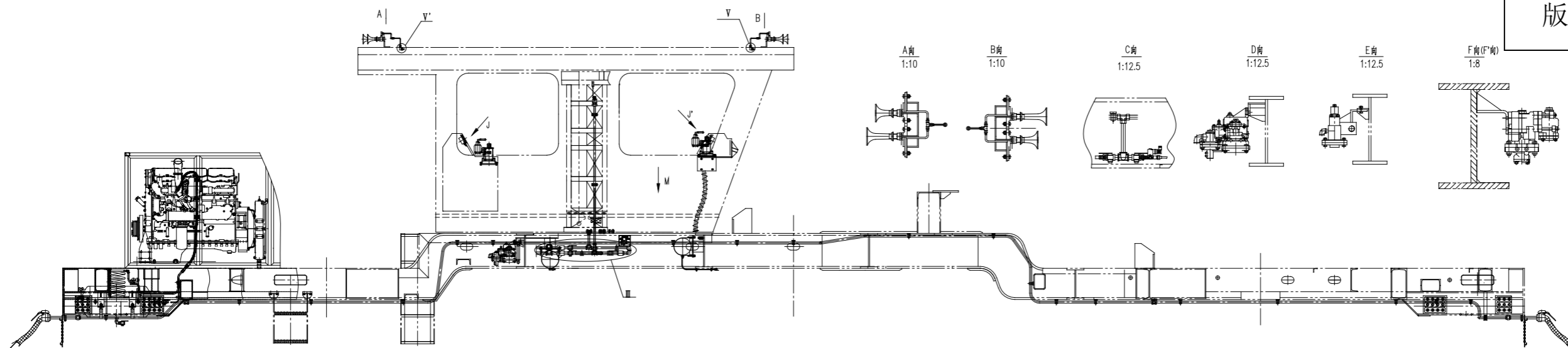
当您提出需要订购机器配件时，请提供以下信息：

- 1、所需要的配件代号（规格、型号）和配件名称；
- 2、所需要的数量；
- 3、为了帮助确认您提出所需配件代号、配件名称及数量的正确性，最好还请提供以下信息：

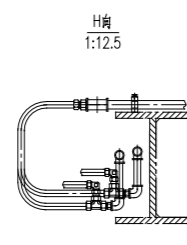
- ◆ 机器型号
- ◆ 机器编号
- ◆ 表中序号及对应图上位置号

公司保留机器改进后可能与您购买机器存在差异的权利。细部或局部结构可能存在与《零件目录》不同，因此，在您提出订购配件时，务必提供机器的编号，便于及时为您提供正确的配件。

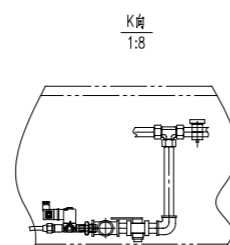
版本号: 1.0



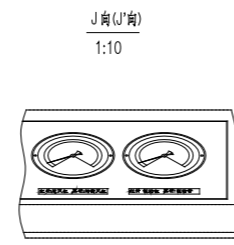
G向
1:12.5



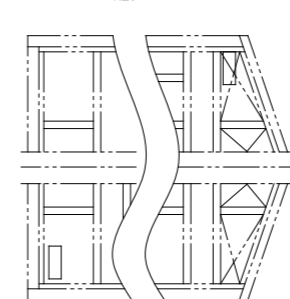
H向
1:12.5



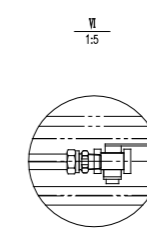
K向
1:8



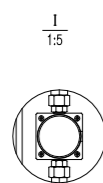
J向(J'向)
1:10



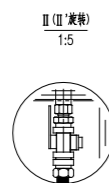
M向
1:25



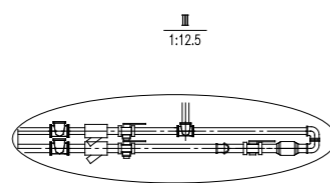
V
1:5



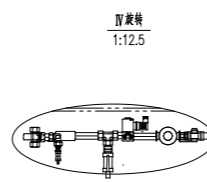
I
1:5



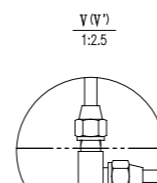
II (II'兼轴)
1:5



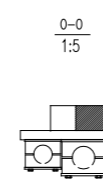
III
1:12.5



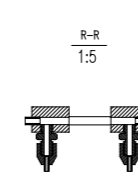
IV兼轴
1:12.5



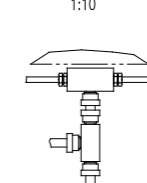
V(V')
1:2.5



O-O
1:5



R-R
1:5



N向兼轴
1:10

空气制动

SPZ350B-07-00

SPZ-350型配砟整形车零件目录 第四分册

序号	零件代号	零件名称	数量	备注
1	TB/T60 L=715	制动软管连接器总成	2	
2	25Q17X5ZG-01	半球芯折角塞门(右)	2	
3	SPZ350B-07-00.3	冷拔精密不锈钢光亮管	2	
4	TB/T23 433	防尘堵及链	2	
5	GCJT2-04-35*30-00	接头	2	
6	SPZ350B-07-00.6	不锈钢管	1	
7	SPZ350B-07-00.7	冷拔精密不锈钢光亮管	1	
8	SPZ350B-07-00.8	冷拔精密不锈钢光亮管	1	
9	SPZ350B-07-04-00	进风系统	1	
10	T07280-00	均衡过充风缸安装总成	2	
11	T0763A-00	标牌安装	1	
12	WGJ-07-07-00	工作作用风缸安装总成	1	
13	SPZ350B-07-05-00	风缸排水装置	1	
14	DCL32-07-17-00	JZ-7阀操作台安装	2	
15	QS650A-07-05-00	制动阀管座配管图	2	
16	SPZ350B-07-00.16	弹簧护套	1	
17	SPZ350B-07-00.17	弹簧护套	7	
18	SPZ350B-07-06-00	紧急制动阀安装	1	
19	T07237-00	高低音喇叭安装	2	
20	GCJT2-03-25A-00	接头	12	
21	GCJT2-03-25A*R3/4-00	接头	12	
22	TB/T818 Dg20	三通	10	
23	T0730, L=60	短管接头	6	
24	T0730, L=80	短管接头	6	
25	TB/T85 ADN20	截断塞门	10	
26	DCL32-07-13	接头	2	
27	1710010062	喇叭控制阀	2	
28	T0703-03(I)	喇叭开关接头	2	
29	T1602	接头螺母	6	
30	SPZ350B-07-00.30	紫铜管	1	
31	T07263-00	分配阀安装总成	1	
32	T07262-00	作用阀安装总成	1	

SPZ-350型配砟整形车零件目录 第四分册

33	T07267-00	前中继阀安装	2	
34	T07200(I)-00	中继阀管座配管图	2	
35	GCJT2-03-30A-00	接头	3	
36	GCJT2-01-30A-00	接头	6	
37	GCJT2-01-25A-00	接头	12	
38	T07240-00	油水分离器安装	1	
39	1610010013	单向阀	2	
40	SPZ350A-07-02-00	空气干燥器安装	1	
41	SPZ350A-07-01-00	总风缸安装	1	
42	SPZ350B-07-07-00	转向架制动管路布置	2	
43	1CJ-16-06	接头	4	
44	SPZ350B-07-00. 44	单独缓解管	1	
45	WGJ-07-06-00	紧急降压风缸	1	
46	1JH9-06-160G	接头	6	
47	GCJT2-01-10A-00	接头	12	
48	SPZ350B-07-00. 48	单独作用管	1	
49	SPZ350B-07-00. 49	不锈钢管	1	
50	TB/T810 Dg25	管接头	4	
51	1JT-16SP	接头	3	
52	FC7988-1616S	接头	6	
53	GH663-16	胶管	5	
54	GCJT2-03-30A*Rc1-00	接头	3	
55	TB/T812 Dg25	弯头	6	
56	CJ-16	接头	1	
57	2J9-16	接头	4	
58	TB/T800 Dg20	内接活弯头	12	
59	1JT-12SP	接头	8	
60	315NG10-L1815-1600A	胶管总成	12	
61	TB/T810 Dg20	管接头	4	
62	CJ-12	接头	2	
63	2J9-12	接头	3	
64	TB/T812 Dg20	弯头	20	
65	T0739A-00	压力表组装	4	

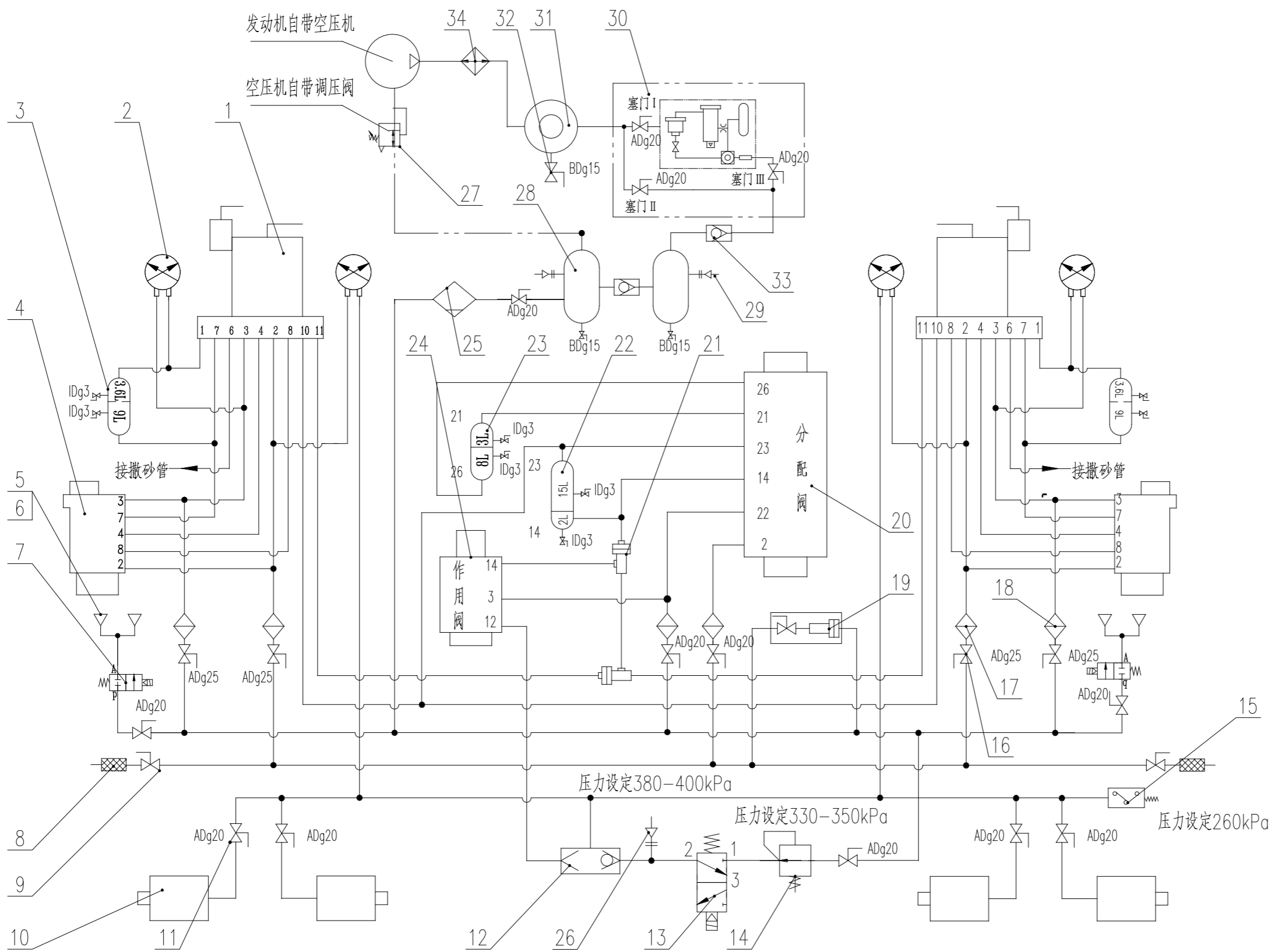
SPZ-350型配砟整形车零件目录 第四分册

66	GB/T1527 IHFk-HFP1-1200PT	风压表管	8	
67	2J9-04	接头	4	
68	2J9-08	接头	2	
69	SPZ350B-07-00. 69	紫铜管	1	
70	SPZ350B-07-01-00	集成块组装	2	
71	AF50-06D-2-X430	空气过滤器	1	
72	0606-04-04(I)	接头	6	
73	JB/T1885 10 I	胶管	5	
74	SPZ350A-07-06	接头	4	
75	RS-25	卡套	9	
76	NS-36	卡套螺母	9	
77	TB/T802 Dg20	活接三通	10	
78	TB/T802 Dg25	活接三通	7	
79	BD-YS-20	管道滤清器	4	
80	TB/T818 Dg25	三通	6	
81	BD-YS-25	管道滤清器	3	
82	TB/T85 ADN25	截断塞门	6	
83	TB/T800 Dg25	内接活弯头	2	
84	TB/T823 Dg25*15	内外接头	1	
85	TB/T801 Dg20	外接活弯头	1	
86	TB/T823 Dg20*15	内外接头	5	
87	T0731, L=60	短管接头	1	
88	T0731, L=120	短管接头	1	
89	TB/T85 ADN15	截断塞门	1	
90	TB/T1041	滤尘止回阀	1	
91	GCJT2-03-25A*Rc3/4-00	接头	3	
92	T07108(I)	内外接头	10	
93	1505010092	压力开关	1	
94	1710010003	梭阀	1	
95	PQ-L15B	安全阀	1	
96	1710010032	两位三通电控换向阀	1	
97	1705010022	调压阀	1	
98	2901/3/4	微型消音器	2	

SPZ-350型配砟整形车零件目录 第四分册

99	T07279	弯头	2	
100	TLPG3-428	管卡	1	
101	TLPG3-535	管卡	1	
102	SPZ350B-07-00. 102	钢板	1	
103	2003 1/4	接头	4	
104	1CT-16-04SP	接头	10	
105	T07197-00	变向阀总成	1	
106	TB/T333 II ADN6	管接头	10	
107	1C9-26	接头	2	
108	1D-36	接头	1	
109	1DT-36-12SP	接头	10	
110	1JT-06-04SP	接头	20	
111	1JT-08-12SP	接头	2	
112	2J9-06	接头	26	
113	T0738	堵头	6	
114	1CT-14-04SP	接头	4	
115	JT-Z-8-10	管接头	4	
116	16NG10-L0916-1500C	不锈钢金属软管	8	
117	3J-06	接头	6	
118	SPZ350B-07-08-00	空气制动预焊件	1	
119	SPZ350A-07-00YLT	空气制动原理	1	
120	1JH-06-16	接头	1	
121	1JT-12-16SP	接头	3	
122	1JT-06SP	接头	3	
123	CJ-06	接头	4	
124	TB/T823 Dg25*20	内外接头	5	
125	TB/T798 Dg25	内接活接头	3	
126	TB/T798 Dg20	内接活接头	3	
127	10 I	A型胶管接头	4	
128	2J4-12	接头	1	
129	GCJT2-09-25A*R3/4-00	接头	1	
130	TB/T823 Dg20*10	内外接头	1	

版本号：1.0



空气制动原理

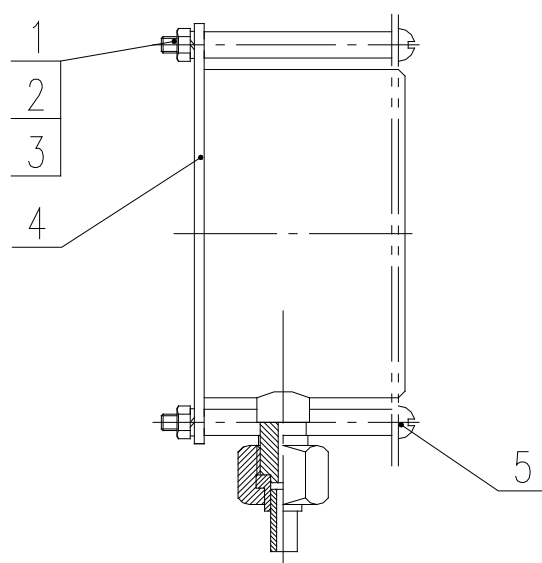
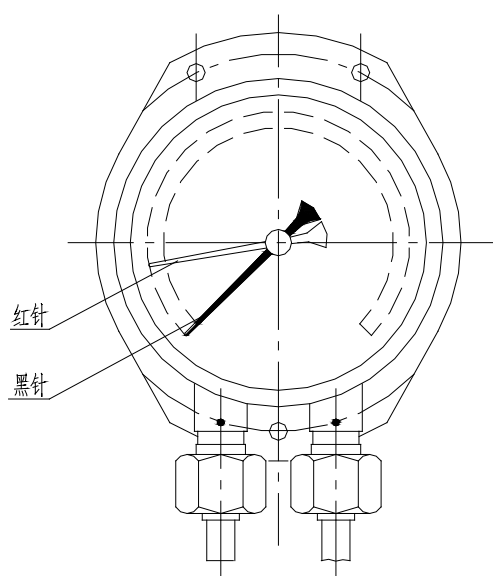
SPZ350A-07-00YLT

序号	零件代号	零件名称	数量	备注
1	TPJ90-00-00A	JZ-7型制动阀	2	
2	YCS100- II	双针压力表	4	
3	T07204-00	均衡过充风缸	2	
4	TPJ91-00-00	中继阀	2	
5	2501000023	高音喇叭总成	2	
6	2501000022	低音喇叭总成	2	
7	1710010062	喇叭控制阀	2	
8	TB/T60 L=715	制动软管连接器 总成	2	
9	25Q17X5ZG-01	半球芯折角塞门 (右)	2	
10	DLJ6-02-06-200G4	制动缸装配	4	
11	TB/T85 ADN20	截断塞门	10	
12	1710010003	梭阀	1	
13	1710010032	两位三通电控换 向阀	1	
14	1705010022	调压阀	1	
15	1505010092	压力开关	1	
16	TB/T85 ADN25	截断塞门	4	
17	BD-YS-25	管道滤清器	4	
18	BD-YS-20	管道滤清器	2	
19	TB/T1041	滤尘止回阀	1	
20	TPJ92-00-00A	分配阀	1	
21	EQT4-62-07-500-1	变向阀	2	
22	T07192-00	工作作用风缸	1	
23	T07193-00	紧急降压风缸	1	
24	TPJ73-00-00	作用阀	1	
25	AF50-06D-2-X430	自动排水过滤器	1	
26	PQ-L15B	安全阀	1	
27	2244501	空压机调压阀	1	
28	T07295-00	总风缸	2	
29	159-SN50-175	安全阀	1	
30	YKG-1X	空气干燥器	1	

SPZ-350型配砟整形车零件目录 第四分册

31	NT1-00-75	油水分离器	1	
32	TB/T85 BDN15	截断塞门	3	
33	1610010013	单向阀	2	
34	1901010024	冷却管	1	

版本号：1.0

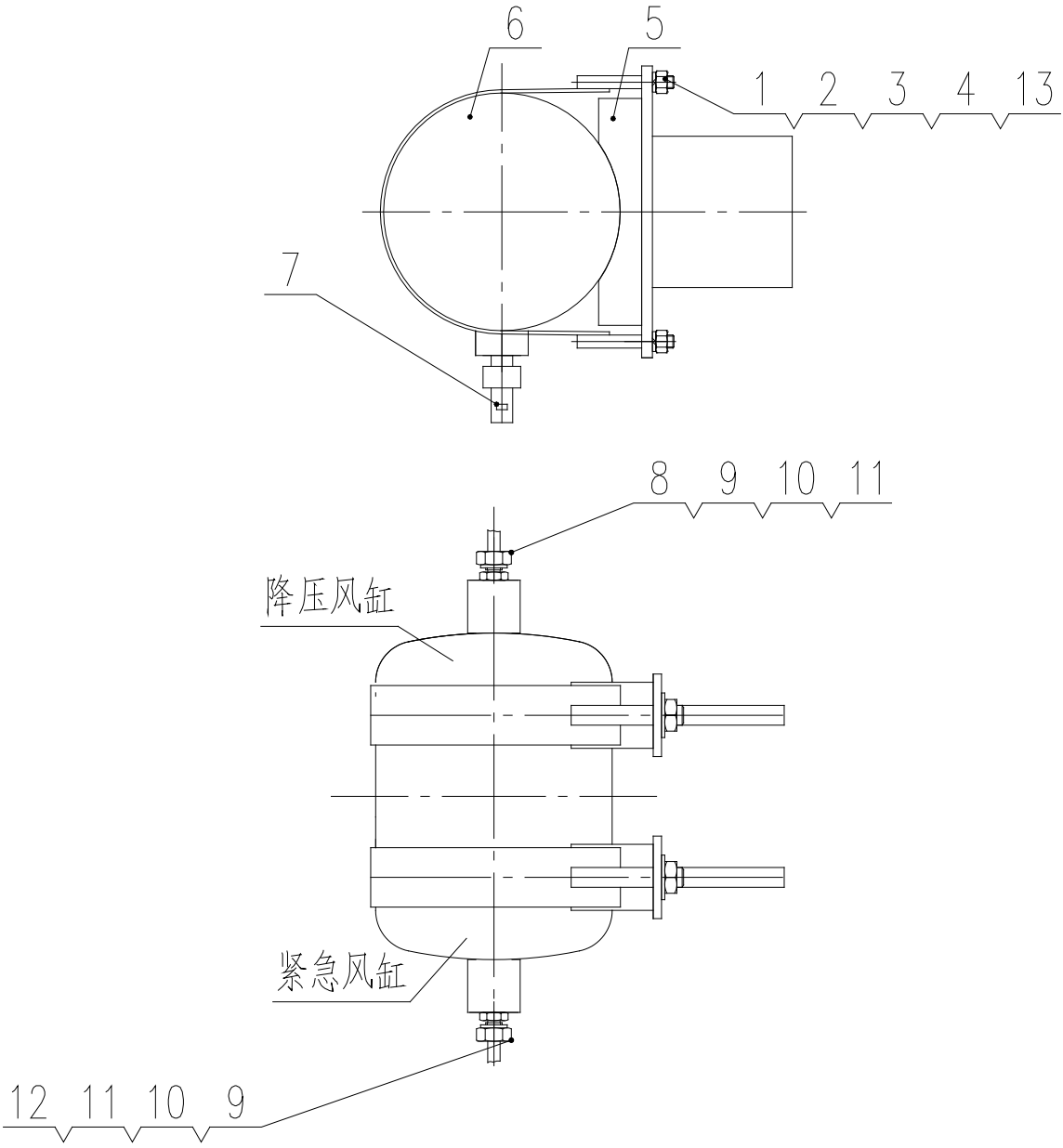


压力表组装

T0739A-00

序号	零件代号	零件名称	数量	备注
1	T0739A-01	内外螺柱	3	
2	GB/T6170 M5	螺母	3	
3	GB/T93 5	弹垫	1	
4	YCS100-II	双针压力表	1	0-1.2MPa
5	GB/T818 M5*16	螺钉	3	

版本号：1.0

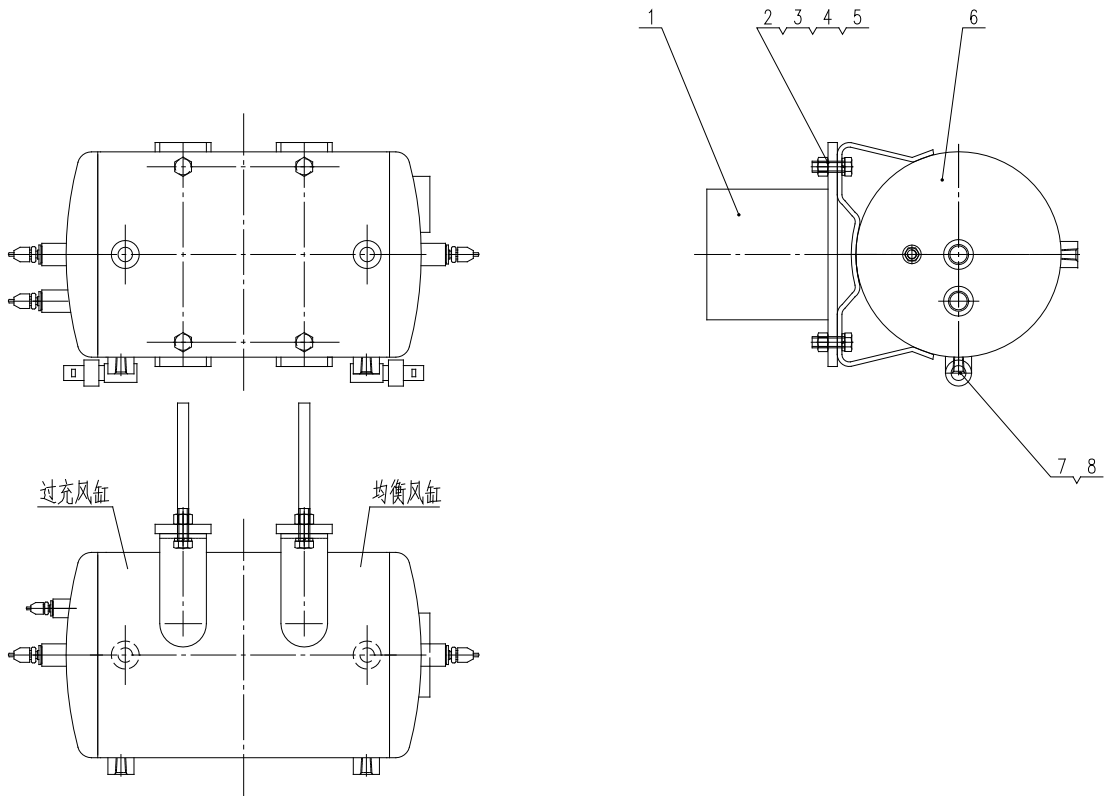


工作作用风缸安装

WGJ-07-07-00

序号	零件代号	零件名称	数量	备注
1	T0702-04-00	固定带	2	
2	GB/T6170 M12	螺母	4	
3	GB/T93 12	弹垫	4	
4	T07280-01-00	安装座	2	
5	T0702-05	垫木	2	
6	T07193-00	紧急、降压风缸	1	
7	TB/T312 I BDg3	塞门	2	
8	TB/T823 Dg15*8	内外接头	1	
9	1CT-16-04SP	接头	1	
10	RL-10	卡套	2	
11	NL-16	卡套螺母	2	
12	1CH-16	接头	1	
13	GB/T91 3.2*30	开口销	4	

版本号：1.0

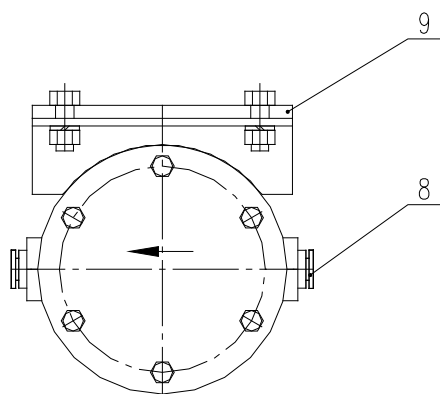
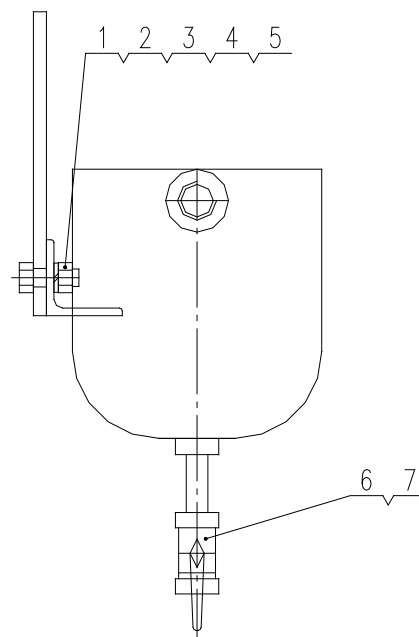
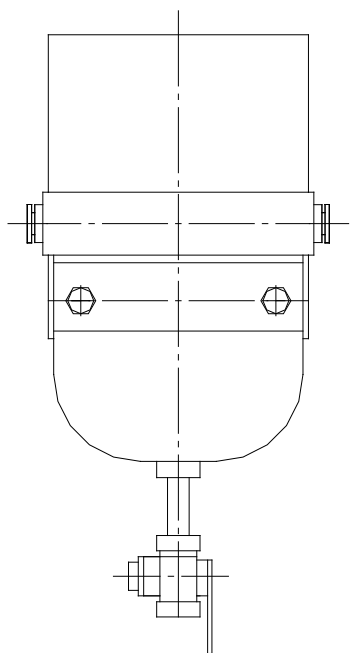


均衡过充风缸安装

T07280-00

序号	零件代号	零件名称	数量	备注
1	T07280-01-00	安装座	2	
2	GB/T6170 M12	螺母	4	
3	GB/T93 12	弹垫	4	
4	GB/T5783 M12*35	螺栓	4	
5	GB/T91 3.2*40	开口销	4	
6	T07204-00	均衡过充风缸	1	
7	A0580012	DN8不锈钢截断塞门	2	
8	T0724	放水开关接头	2	

版本号：1.0

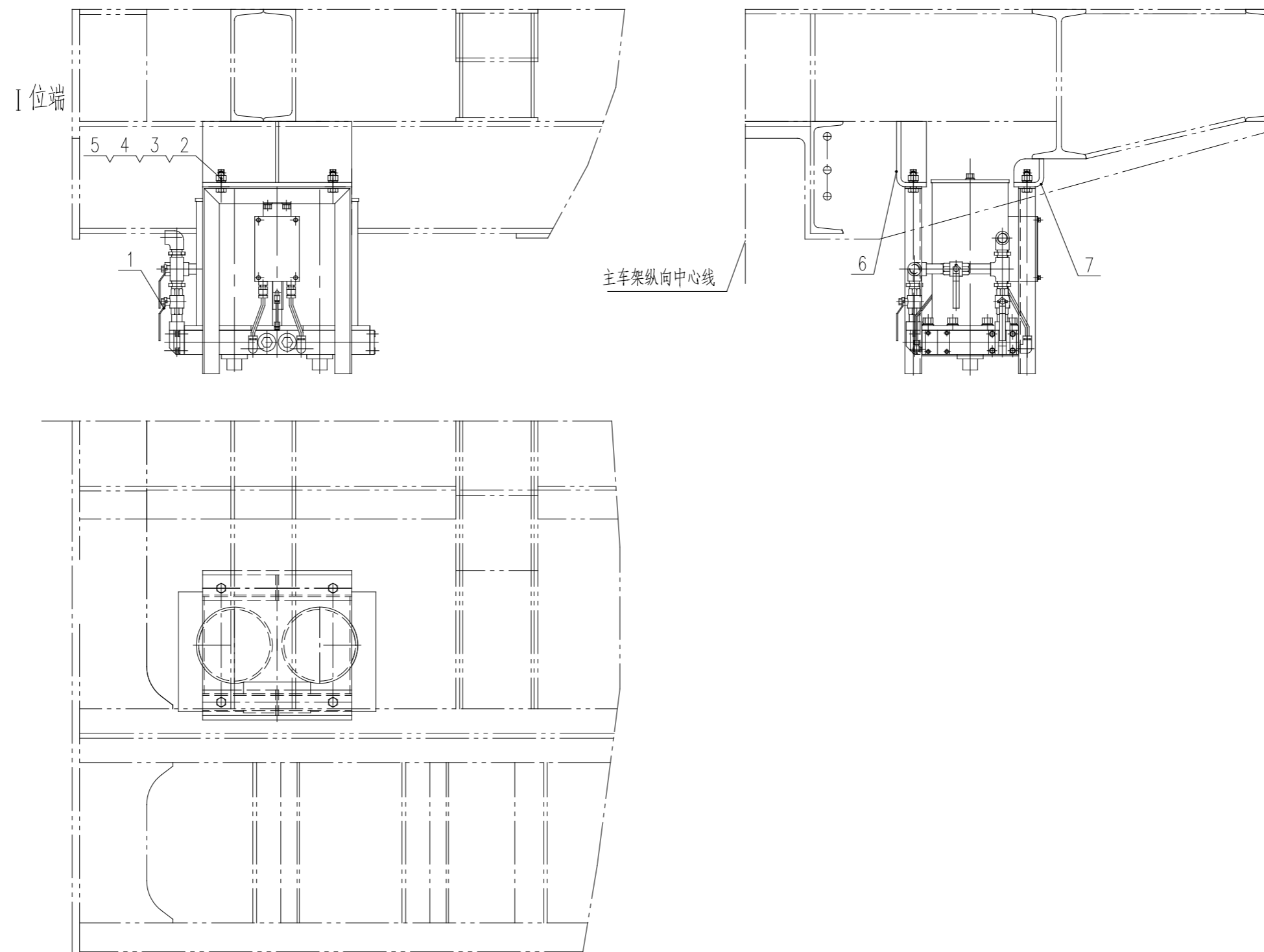


油水分离器安装

T07240-00

序号	零件代号	零件名称	数量	备注
1	GB/T93 16	弹垫	2	
2	GB/T6170 M16	螺母	2	
3	GB/T5782 M16*45	螺栓	2	
4	T07240-01-00	油水分离器安装	1	
5	T0784	接头	1	
6	TB/T85 BDN15	截断塞门	1	
7	TB/T823 Dg32*20	内外接头	2	
8	T07224-02	安装座	1	

版本号：1.0



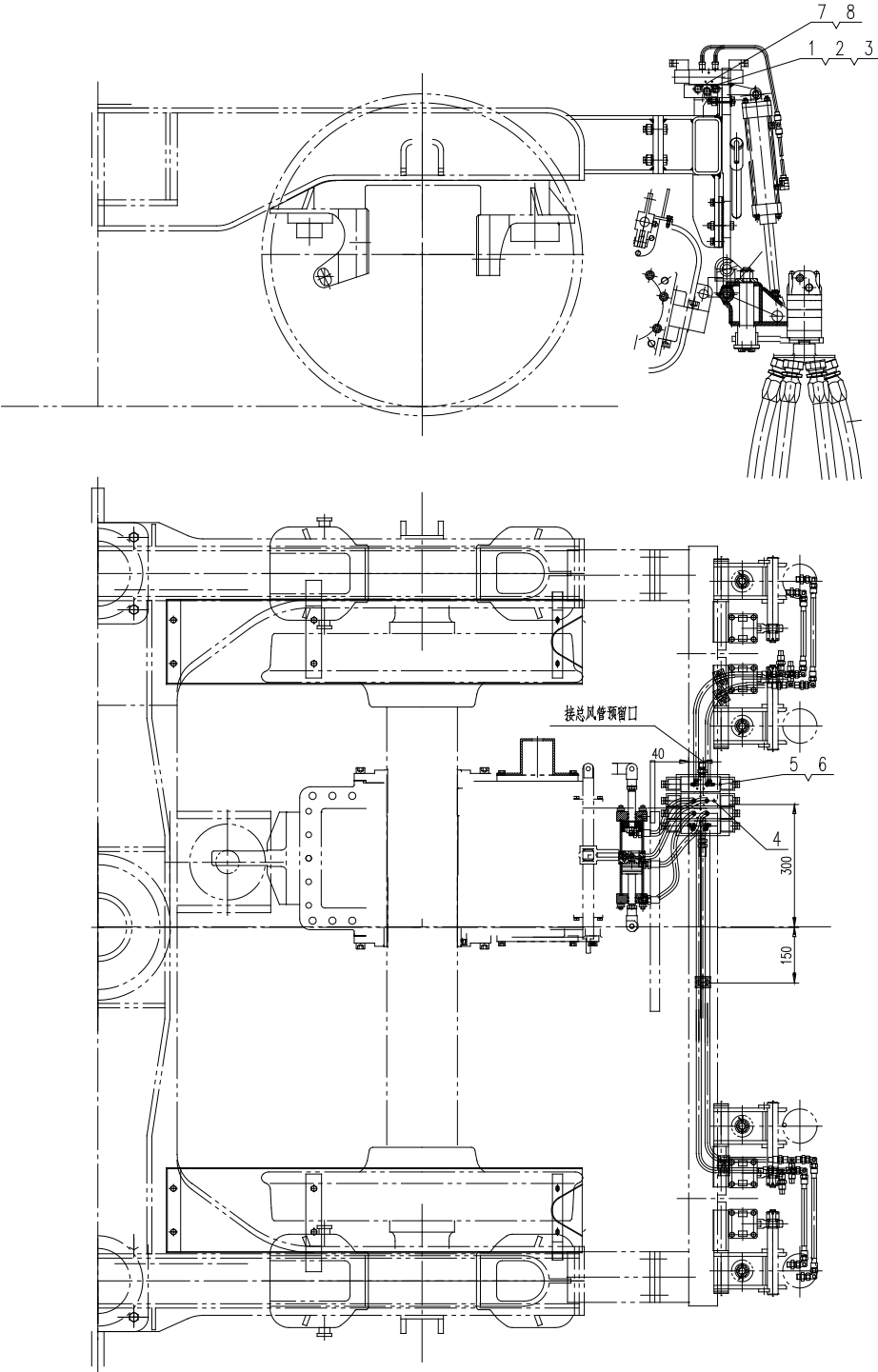
空气干燥器安装

SPZ350A-07-02-00

序号	零件代号	零件名称	数量	备注
1	YKG-1X	空气干燥器	1	
2	GB/T31.1 M16*50	螺栓	4	
3	GB/T93 16	弹垫	4	
4	GB/T6170 M16	螺母	4	
5	GB/T91 4*40	开口销	4	
6	SPZ350A-07-02-01-00	安装座一	1	
7	SPZ350A-07-02-02-00	安装座二	1	

序号	零件代号	零件名称	数量	备注
1	1710010034	三位五通电磁阀	9	
2	2603040009	微型消音器	2	
3	GB/T70.1 M6*50	螺钉	8	
4	GB/T93 6	弹垫	12	
5	GB/T6170 M6	螺母	12	
6	1710000009	二位集装板	1	
7	1709000005	四位集装板	2	
8	T0730, L=60	短管接头	2	
9	TB/T85 ADN20	截断塞门	3	
10	SPZ350A-08-18-00	操纵系转向架布置	1	
11	CVKSS 3.6*150	扎带	10	
12	GB/T70.1 M6*45	螺钉	4	
13	1710010033	二位五通电磁阀	2	
14	SPZ350A-08-17-00	操纵系主车架预焊图	1	
15	SPZ350A-08-19-00	操纵系主车架管路配管图	1	
16	SPZ350A-08-00YLT	操纵气路原理	1	
17	S2615 3/8	堵头	5	
18	S6510 8-3/8	接头	16	

版本号：1.0

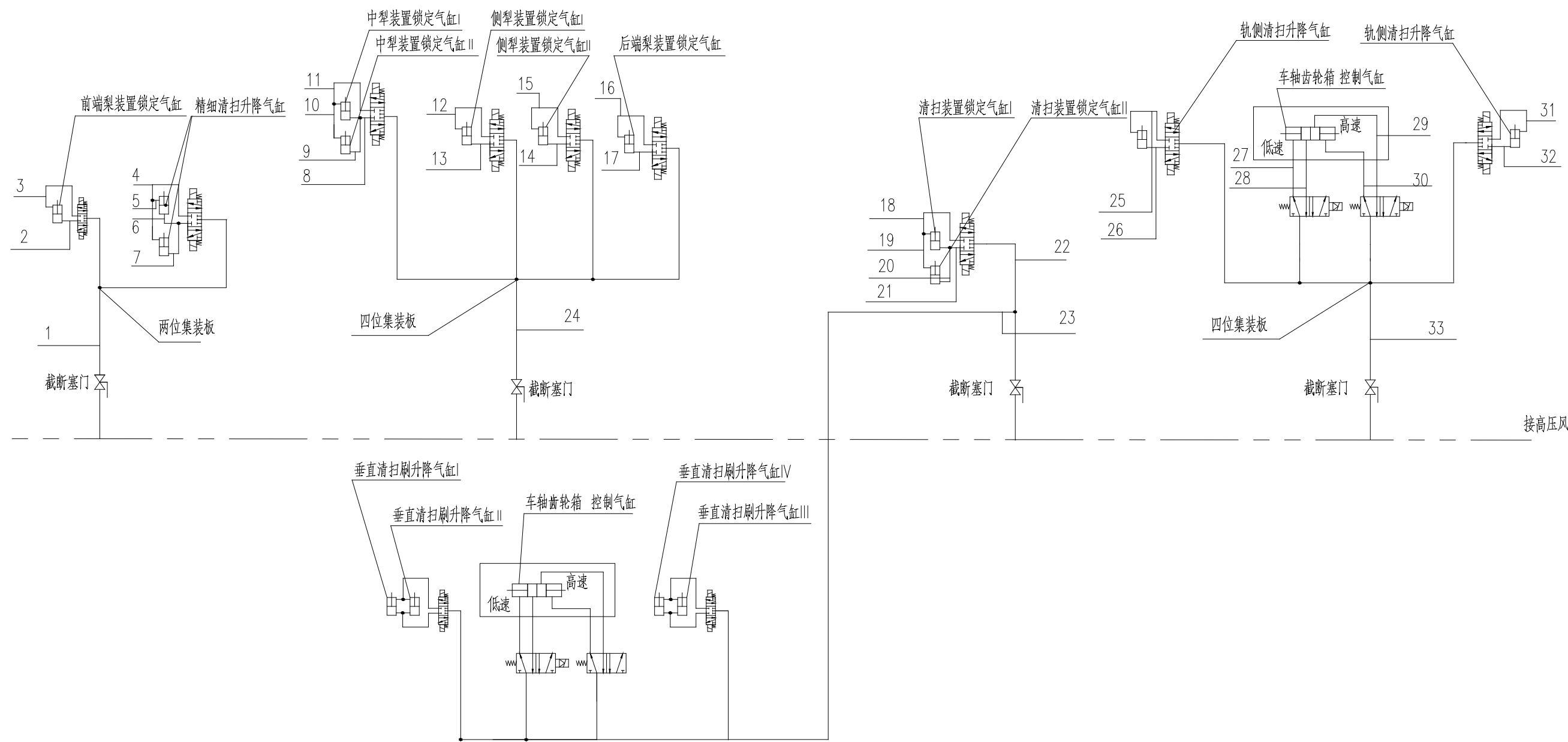


操纵系转向架布置

SPZ350A-08-18-00

序号	零件代号	零件名称	数量	备注
1	GB/T70.1 M6*50	螺钉	4	
2	GB/T93 6	弹垫	4	
3	GB/T6170 M6	螺母	4	
4	1710010033	二位五通电磁阀	2	
5	1709000005	四位集装板	1	
6	1710010034	三位五通电磁阀	2	
7	SPZ350A-08-18-01-00	操纵系转向架焊接图	1	
8	SPZ350A-08-18-02-00	操纵系转向架配管图	1	

版本号：1.0



操纵系主车架
管路配管图

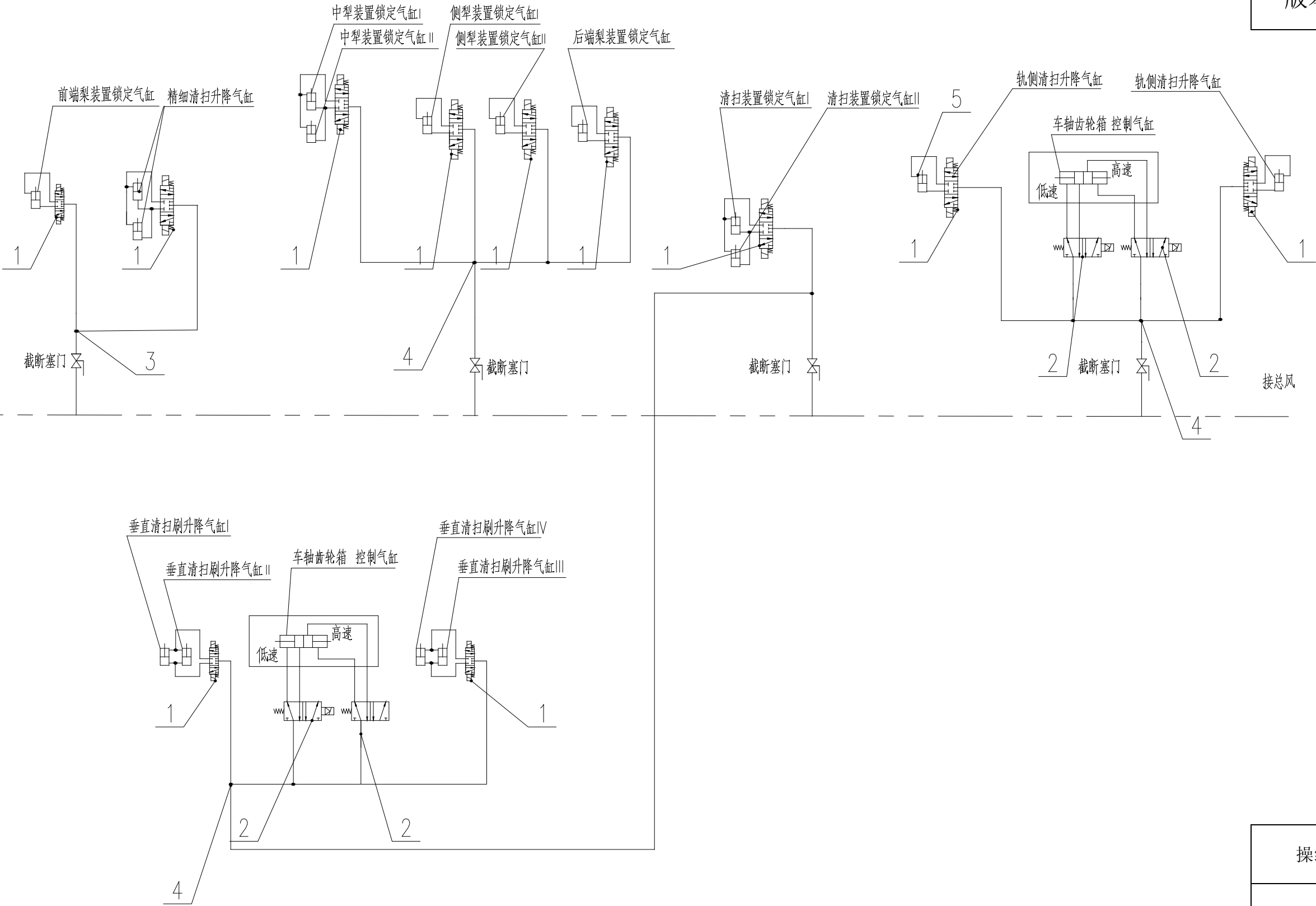
SPZ350A-08-19-00

序号	零件代号	零件名称	数量	备注
1	SPZ350A-08-19-01-00	管	1	
2	SPZ350A-08-19-02-00	管	1	
3	SPZ350A-08-19-03-00	管	1	
4	SPZ350A-08-19-04-00	管	1	
5	SPZ350A-08-19-05-00	管	1	
6	SPZ350A-08-19-06-00	管	1	
7	SPZ350A-08-19-07-00	管	1	
8	SPZ350A-08-19-08-00	管	1	
9	SPZ350A-08-19-09-00	管	1	
10	SPZ350A-08-19-10-00	管	1	
11	SPZ350A-08-19-11-00	管	1	
12	SPZ350A-08-19-12-00	管	1	
13	SPZ350A-08-19-13-00	管	1	
14	SPZ350A-08-19-14-00	管	1	
15	SPZ350A-08-19-15-00	管	1	
16	SPZ350A-08-19-16-00	管	1	
17	SPZ350A-08-19-17-00	管	1	
18	SPZ350A-08-19-18-00	管	1	
19	SPZ350A-08-19-19-00	管	1	
20	SPZ350A-08-19-20-00	管	1	
21	SPZ350A-08-19-21-00	管	1	
22	SPZ350A-08-19-22-00	管	1	
23	SPZ350A-08-19-23-00	管	1	
24	SPZ350A-08-19-24-00	管	1	
25	SPZ350A-08-19-25-00	管	1	
26	SPZ350A-08-19-26-00	管	1	
27	SPZ350A-08-19-27-00	管	1	
28	SPZ350A-08-19-28-00	管	1	
29	SPZ350A-08-19-29-00	管	1	
30	SPZ350A-08-19-30-00	管	1	
31	SPZ350A-08-19-31-00	管	1	
32	SPZ350A-08-19-32-00	管	1	

SPZ-350型配砟整形车零件目录 第四分册

33	SPZ350A-08-19-33-00	管	1	
----	---------------------	---	---	--

版本号：1.0

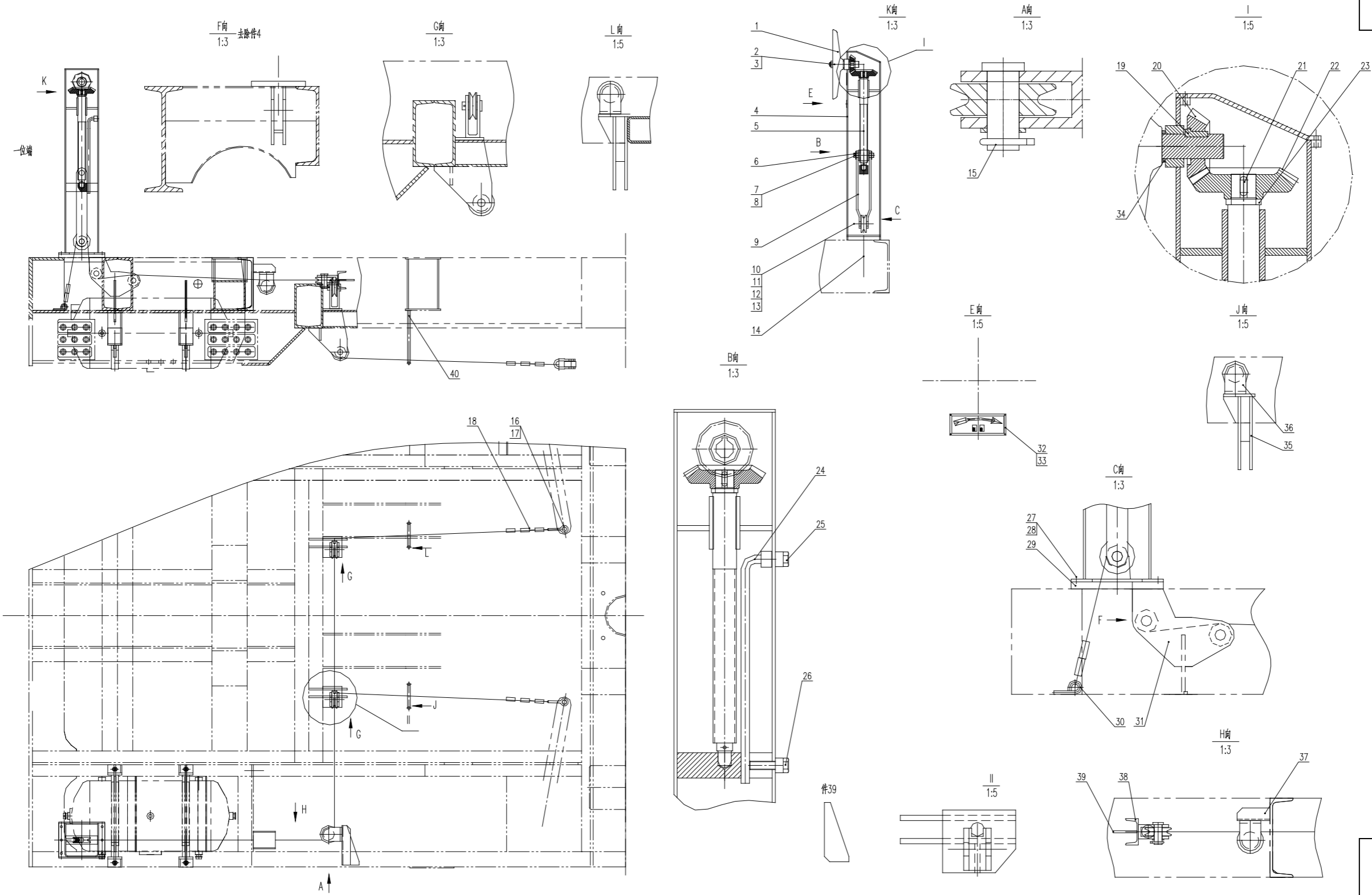


操纵气路原理

SPZ350A-08-00YLT

序号	零件代号	零件名称	数量	备注
1	1710010034	三位五通电磁阀	11	
2	1710010033	二位五通电磁阀	4	
3	1710000009	二位集装板	1	
4	1709000005	四位集装板	3	
5	SPZ350A-08-19-04-01	阻尼接头	16	

版本号：1.0



手制动装置

SPZ350B-22-00

序号	零件代号	零件名称	数量	备注
1	QCH65-82-00-003	手制动手轮	1	
2	T0640	球形螺母	1	
3	CDC16A-22-01	水平轴	1	
4	CDC16A-22-02-00	齿轮箱体	1	
5	CDC16A-22-03	螺杆	1	
6	T2202	制动螺母	1	
7	GB/T91 5*40	开口销	2	
8	T06103	平垫圈	5	
9	CDC16A-22-04	连板	2	
10	T0619	销子	9	
11	GB/T91 6.3*50	开口销	9	
12	GB/T97.1 30	平垫	9	
13	T0629	滑轮	9	
14	SPZ350B-22-00.14	钢丝绳	1	
15	T0633	滑轮座	2	
16	T06102	销轴	2	
17	T2204	吊环	2	
18	Y-10	绳夹	12	
19	CDC16A-22-05	键	1	
20	DLJ6-02-08-006	主动齿轮	1	
21	GB/T1096 10*28	平键	1	
22	DLJ6-02-08-009	从动齿轮	1	
23	CDC16A-22-06	挡圈	1	
24	CDC16A-22-07-00	滑杆	1	
25	GB/T5782 M16*35	螺栓	1	
26	GB/T5782 M16*70	螺栓	1	
27	GB/T93 12	弹垫	6	
28	GB/T5782 M12*30	螺栓	6	
29	CDC16A-22-08	底座	1	
30	CDC16A-22-09	勾	1	
31	SPZ350B-22-01-00	滑轮座	1	
32	BPD-029	标牌	1	

SPZ-350型配砟整形车零件目录 第四分册

33	GB/T827 3*10	标牌用钉	4	
34	CDC16A-22-10	套筒	1	
35	SPZ350B-22-02-00	滑轮座	2	
36	T0675	滑轮座	2	
37	SPZ350B-22-00. 37	槽钢	1	
38	SPZ350B-22-00. 38	槽钢	1	
39	SPZ350B-22-00. 39	筋板	1	
40	SPZ350B-22-03	安全吊钩	2	